

— CRÉATEUR D'ATELIERS MOBILES —

# PEUGEOT

Partner, Expert & Boxer



**SYSTEM**   
**EDSTRÖM**

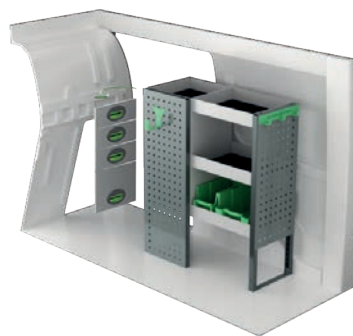
# PEUGEOT PARTNER L1

Prix recommandés valables du 01/01/2022 jusqu'à nouvel ordre.  
Hors montage et TVA. Les heures suggérées correspondent au temps de montage recommandé par nos revendeurs expérimentés.

Sur les véhicules électriques et hybrides, nous recommandons le montage par un installateur expérimenté, pour cause des batteries et du câblage de 400V présents dans ces véhicules. Le coût d'un plancher peut venir en supplément.



N° Art	LxPxH	Kg	Heures	CHF
F43100	1239x300x890 mm	22	2,1	625.25



N° Art	LxPxH	Kg	Heures	CHF
F43101	724x300x890 mm	31	2,8	1036.20



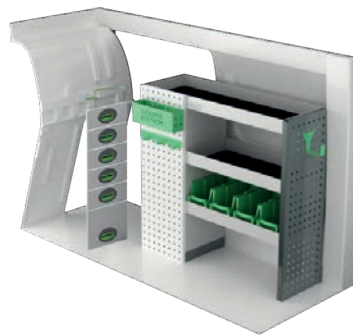
N° Art	LxPxH	Kg	Heures	CHF
F43102	1285x300x890 mm	47	3,0	1261.00



N° Art	LxPxH	Kg	Heures	CHF
F43103	848x300x890 mm	21	2,5	692.95



N° Art	LxPxH	Kg	Heures	CHF
F43104	1239x300x890 mm	40	3,4	1285.30



N° Art	LxPxH	Kg	Heures	CHF
F43105	939x300x890 mm	41	3,0	11260.75



N° Art	Hauteur	Kg	H.	CHF
F43110	190	66	6,1	2745.80



N° Art	Hauteur	Kg	H.	CHF
F43112	250	71	6,1	2769.05



N° Art	Hauteur	Kg	H.	CHF
F43111	360	88	6,6	3301.50



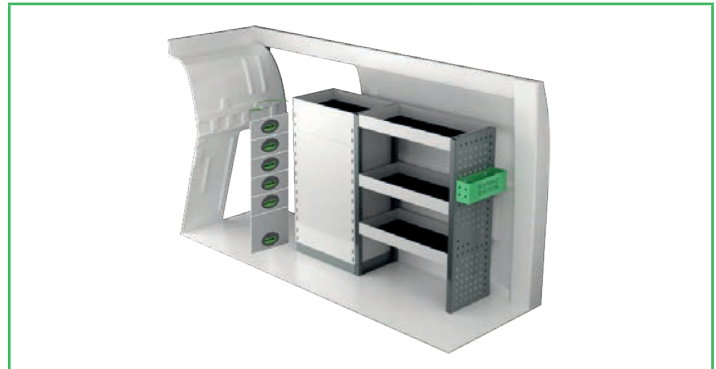
# PEUGEOT PARTNER L2

Prix recommandés valables du 01/01/2022 jusqu'à nouvel ordre.  
Hors montage et TVA. Les heures suggérées correspondent au temps de montage recommandé par nos revendeurs expérimentés.

Sur les véhicules électriques et hybrides, nous recommandons le montage par un installateur expérimenté, pour cause des batteries et du câblage de 400V présents dans ces véhicules. Le coût d'un plancher peut venir en supplément.



N° Art	LxPxH	Kg	Heures	CHF
F43120	1662x300x890 mm	25	2,9	839.65



N° Art	LxPxH	Kg	Heures	CHF
F43121	1138x300x890 mm	47	3,1	1314.25



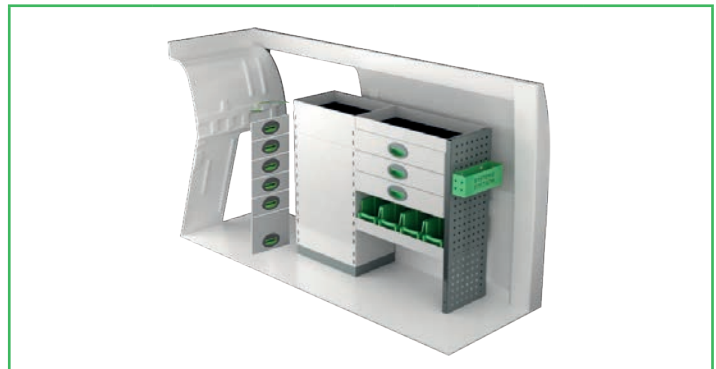
N° Art	LxPxH	Kg	Heures	CHF
F43122	1619x300x890 mm	51	3,1	1446.75



N° Art	LxPxH	Kg	Heures	CHF
F43123	1138x300x1000 mm	47	3,6	1371.15



N° Art	LxPxH	Kg	Heures	CHF
F43124	1662x300x890 mm	50	4,1	1822.80



N° Art	LxPxH	Kg	Heures	CHF
F43125	1107x300x890 mm	59	4,2	1578.80



N° Art	Hauteur	Kg	H.	CHF
F43130	190	76	6,1	3005.00



N° Art	Hauteur	Kg	H.	CHF
F43132	250	81	6,1	2956.10

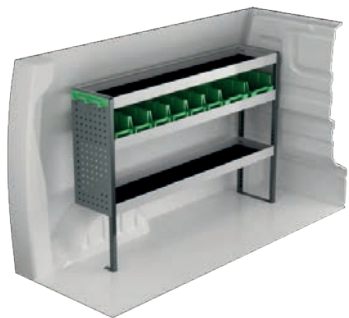


N° Art	Hauteur	Kg	H.	CHF
F43131	360	100	6,6	3576.10

# PEUGEOT EXPERT L1H1

Prix recommandés valables du 01/01/2022 jusqu'à nouvel ordre.  
Hors montage et TVA. Les heures suggérées correspondent au temps de montage recommandé par nos revendeurs expérimentés.

Sur les véhicules électriques et hybrides, nous recommandons le montage par un installateur expérimenté, pour cause des batteries et du câblage de 400V présents dans ces véhicules. Le coût d'un plancher peut venir en supplément.



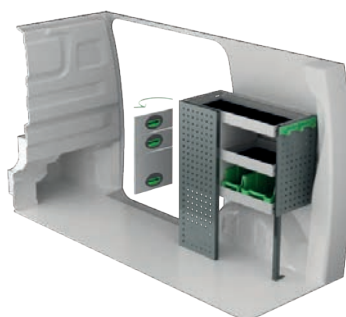
N° Art	LxPxH	Kg	Heures	CHF
F42100	1452x300x1000 mm	27	2,1	772.40



N° Art	LxPxH	Kg	Heures	CHF
F42101	758x300x1000 mm	19	2,1	607.35



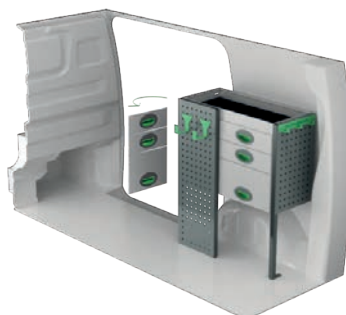
N° Art	LxPxH	Kg	Heures	CHF
F42102	1452x300x890 mm	37	2,8	1041.00



N° Art	LxPxH	Kg	Heures	CHF
F42103	726x300x890 mm	27	3,1	869.70



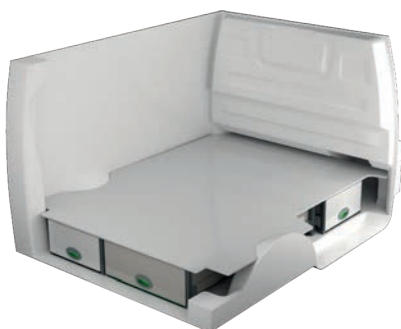
N° Art	LxPxH	Kg	Heures	CHF
F42104	1452x300x1000 mm	44	3,0	1362.55



N° Art	LxPxH	Kg	Heures	CHF
F42105	726x300x890 mm	36	3,3	1088.20



N° Art	Hauteur	Kg	H.	CHF
F42110	190	81	6,1	3053.20



N° Art	Hauteur	Kg	H.	CHF
F42111	250	87	6,1	3028.10

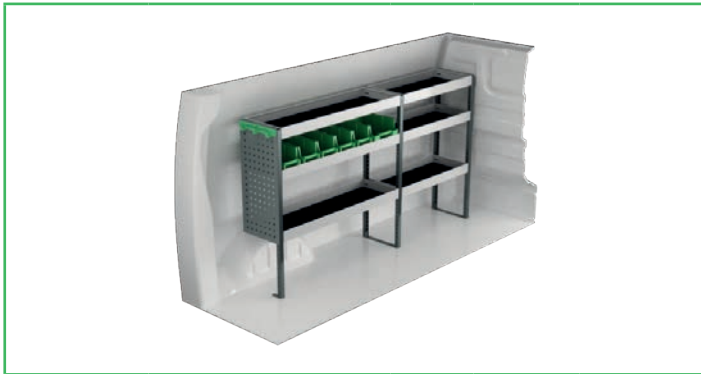


N° Art	Hauteur	Kg	H.	CHF
F42112	360	106	6,4	3704.10

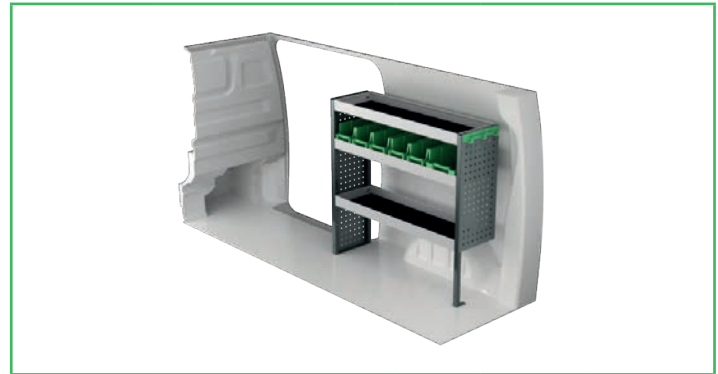
# PEUGEOT EXPERT L2H1

Prix recommandés valables du 01/01/2022 jusqu'à nouvel ordre.  
Hors montage et TVA. Les heures suggérées correspondent au temps de montage recommandé par nos revendeurs expérimentés.

Sur les véhicules électriques et hybrides, nous recommandons le montage par un installateur expérimenté, pour cause des batteries et du câblage de 400V présents dans ces véhicules. Le coût d'un plancher peut venir en supplément.



N° Art	LxPxH	Kg	Heures	CHF
F42120	1785x300x1000 mm	33	2,9	941.15



N° Art	LxPxH	Kg	Heures	CHF
F42121	1061x300x1000 mm	24	2,1	704.35



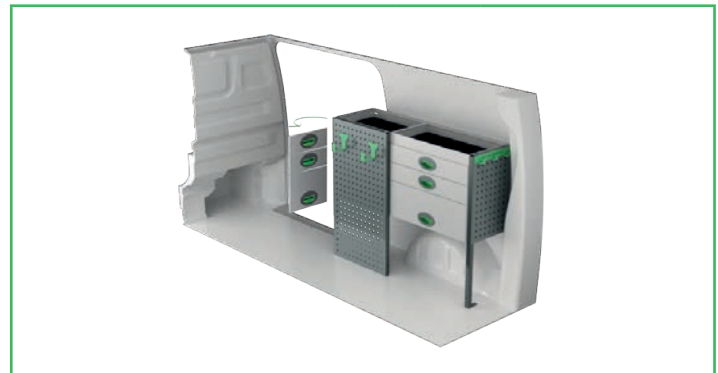
N° Art	LxPxH	Kg	Heures	CHF
F42122	1785x300x890 mm	42	3,6	1268.90



N° Art	LxPxH	Kg	Heures	CHF
F42123	1107x300x890 mm	35	3,1	1021.65



N° Art	LxPxH	Kg	Heures	CHF
F42124	1785x300x1000 mm	52	3,8	1650.60



N° Art	LxPxH	Kg	Heures	CHF
F42125	1107x300x890 mm	46	3,3	1265.65



N° Art	Hauteur	Kg	H.	CHF
F42130	190	87	6,1	3401.60



N° Art	Hauteur	Kg	H.	CHF
F42131	250	94	6,1	3400.35



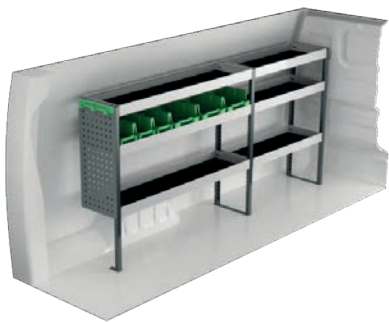
N° Art	Hauteur	Kg	H.	CHF
F42132	360	128	6,7	4316.15



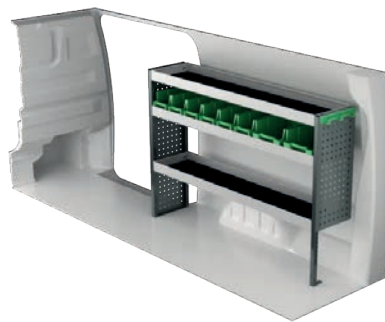
# PEUGEOT EXPERT L3H1

Prix recommandés valables du 01/01/2022 jusqu'à nouvel ordre.  
Hors montage et TVA. Les heures suggérées correspondent au temps de montage recommandé par nos revendeurs expérimentés.

Sur les véhicules électriques et hybrides, nous recommandons le montage par un installateur expérimenté, pour cause des batteries et du câblage de 400V présents dans ces véhicules. Le coût d'un plancher peut venir en supplément.



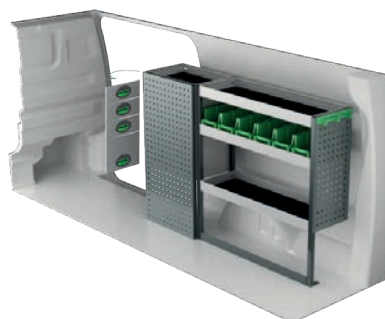
N° Art	LxPxH	Kg	Heures	CHF
F42140	2054x300x1000 mm	35	2,9	1031.30



N° Art	LxPxH	Kg	Heures	CHF
F42141	1453x300x1000 mm	29	2,1	841.60



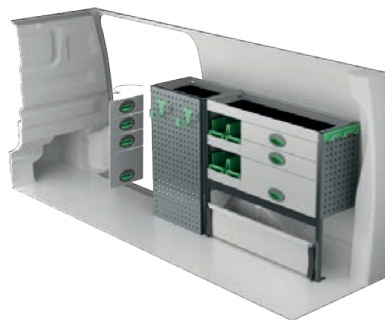
N° Art	LxPxH	Kg	Heures	CHF
F42142	2054x300x890 mm	46	3,7	1406.75



N° Art	LxPxH	Kg	Heures	CHF
F42143	1440x300x1000 mm	50	3,3	1343.60



N° Art	LxPxH	Kg	Heures	CHF
F42144	2054x300x1000 mm	55	3,9	1758.20



N° Art	LxPxH	Kg	Heures	CHF
F42145	1440x300x890 mm	61	3,6	1739.20



N° Art	Hauteur	Kg	H.	CHF
F42150	190	91	6,1	3460.95



N° Art	Hauteur	Kg	H.	CHF
F42151	250	96	6,1	3459.65



N° Art	Hauteur	Kg	H.	CHF
F42152	360	130	6,7	4619.15

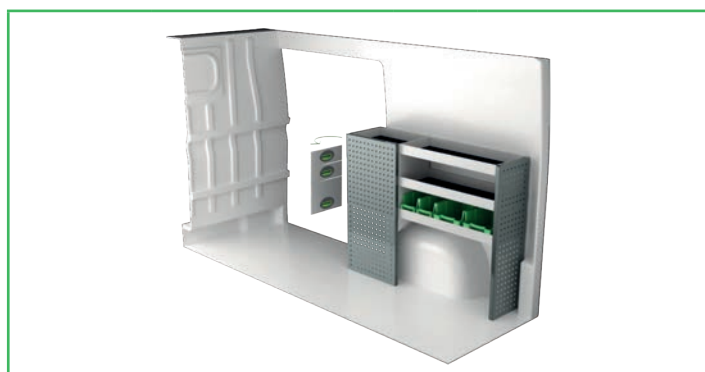
# PEUGEOT BOXER L1H1

Prix recommandés valables du 01/01/2022 jusqu'à nouvel ordre.  
Hors montage et TVA. Les heures suggérées correspondent au temps de montage recommandé par nos revendeurs expérimentés.

Sur les véhicules électriques et hybrides, nous recommandons le montage par un installateur expérimenté, pour cause des batteries et du câblage de 400V présents dans ces véhicules. Le coût d'un plancher peut venir en supplément.



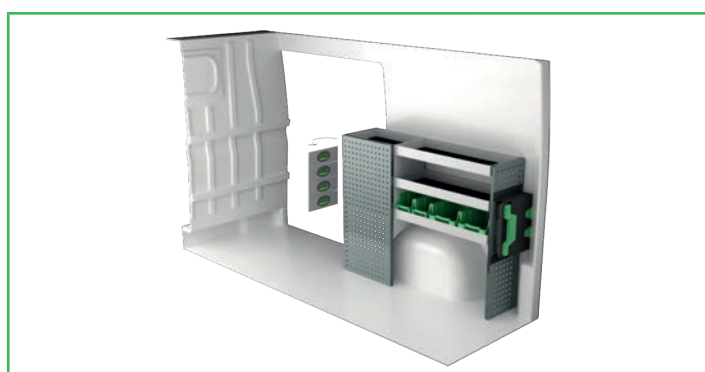
N° Art	LxPxH	Kg	Heures	CHF
F45020	2270x470x1220 mm	53	2,5	1154.35



N° Art	LxPxH	Kg	Heures	CHF
F45021	1287x300x1000 mm	38	2,9	1086.10



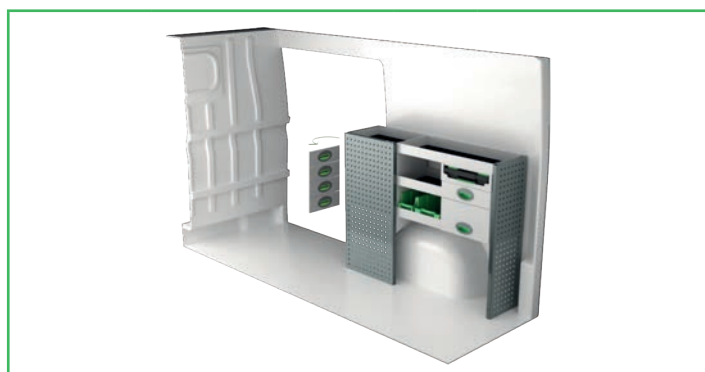
N° Art	LxPxH	Kg	Heures	CHF
F45022	2355x470x1220 mm	83	3,9	1918.80



N° Art	LxPxH	Kg	Heures	CHF
F45023	1372x300x1000 mm	44	3,2	1316.05



N° Art	LxPxH	Kg	Heures	CHF
F45024	2270x300x1515 mm	89	5,2	2622.00



N° Art	LxPxH	Kg	Heures	CHF
F45025	1287x300x1000 mm	52	3,5	1603.60



N° Art	LxPxH	Kg	Heures	CHF
F45026	2275x503x1605 mm	67	4,8	2368.70



N° Art	LxPxH	Kg	Heures	CHF
F45027	1252x503x1605 mm	39	2,4	1348.75

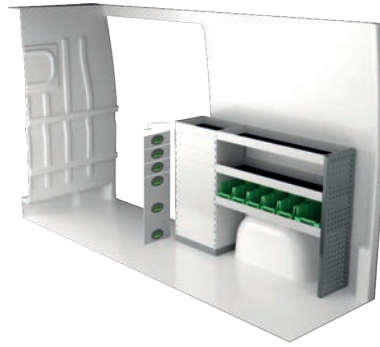
# PEUGEOT BOXER L2H2

Prix recommandés valables du 01/01/2022 jusqu'à nouvel ordre.  
Hors montage et TVA. Les heures suggérées correspondent au temps de montage recommandé par nos revendeurs expérimentés.

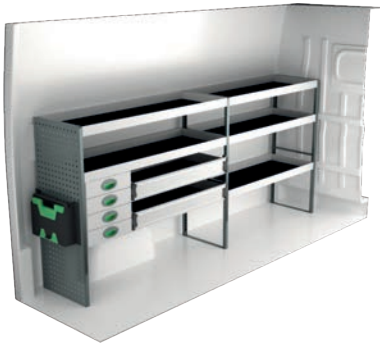
Sur les véhicules électriques et hybrides, nous recommandons le montage par un installateur expérimenté, pour cause des batteries et du câblage de 400V présents dans ces véhicules. Le coût d'un plancher peut venir en supplément.



N° Art	LxPxH	Kg	Heures	CHF
F45040	2662x470x1220 mm	59	2,5	1264.15



N° Art	LxPxH	Kg	Heures	CHF
F45041	1500x300x1000 mm	55	2,8	1412.45



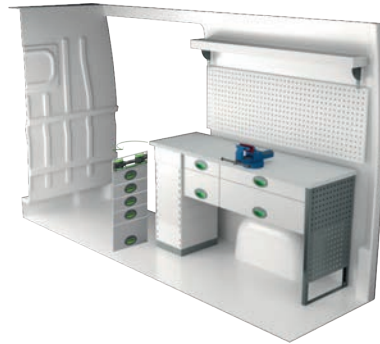
N° Art	LxPxH	Kg	Heures	CHF
F45042	2747x470x1220 mm	90	3,9	2041.55



N° Art	LxPxH	Kg	Heures	CHF
F45043	1532x300x1220 mm	70	3,7	1973.00



N° Art	LxPxH	Kg	Heures	CHF
F45044	2662x300x1735 mm	110	5,8	3141.55



N° Art	LxPxH	Kg	Heures	CHF
F45045	1509x470x855 mm	103	3,9	3052.70



N° Art	LxPxH	Kg	Heures	CHF
F45046	2667x503x1770 mm	83	4,8	2624.35



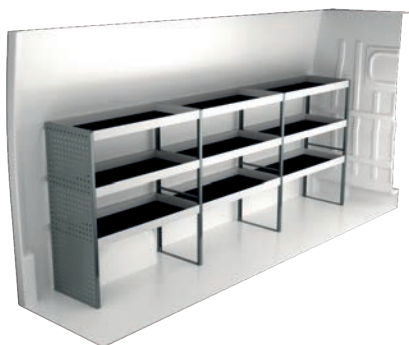
N° Art	LxPxH	Kg	Heures	CHF
F45047	1465x503x1770 mm	48	2,4	1446.50



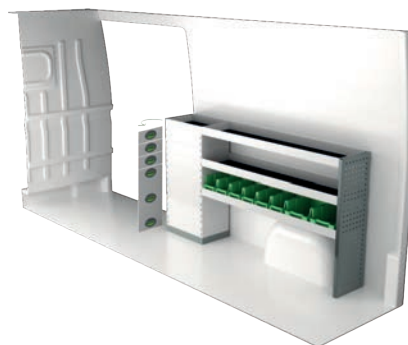
# PEUGEOT BOXER L3H2

Prix recommandés valables du 01/01/2022 jusqu'à nouvel ordre.  
Hors montage et TVA. Les heures suggérées correspondent au temps de montage recommandé par nos revendeurs expérimentés.

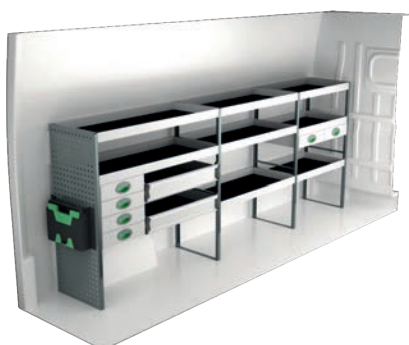
Sur les véhicules électriques et hybrides, nous recommandons le montage par un installateur expérimenté, pour cause des batteries et du câblage de 400V présents dans ces véhicules. Le coût d'un plancher peut venir en supplément.



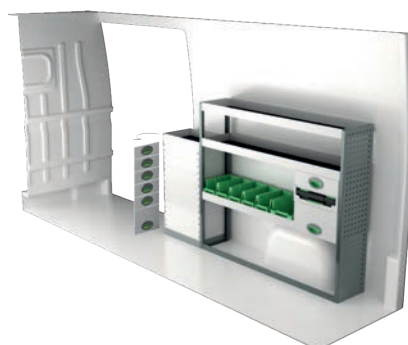
N° Art	LxPxH	Kg	Heures	CHF
F45060	3120x470x1220 mm	72	3,4	1558.95



N° Art	LxPxH	Kg	Heures	CHF
F45061	1892x300x1000 mm	60	2,8	1558.95



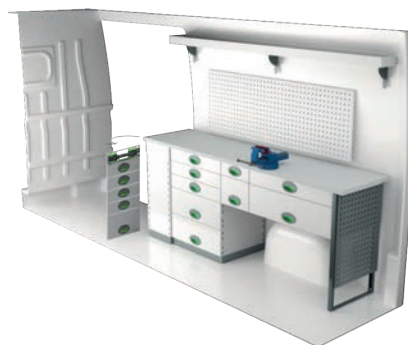
N° Art	LxPxH	Kg	Heures	CHF
F45062	3086x470x1220 mm	112	5,2	2563.45



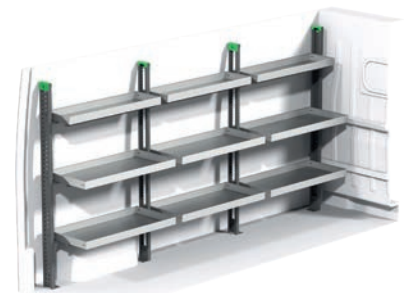
N° Art	LxPxH	Kg	Heures	CHF
F45063	1924x300x1220 mm	75	3,5	2059.00



N° Art	LxPxH	Kg	Heures	CHF
F45064	3265x300x1735 mm	147	8,5	4299.05



N° Art	LxPxH	Kg	Heures	CHF
F45065	2024x470x855 mm	145	4,4	3985.70



N° Art	LxPxH	Kg	Heures	CHF
F45066	3298x503x1770 mm	104	7,3	3372.25

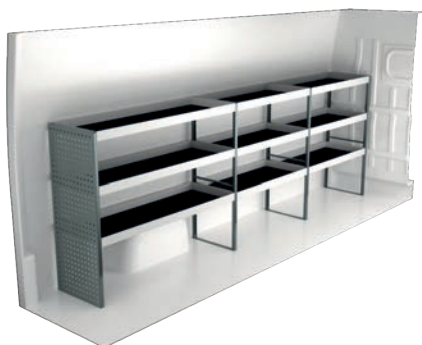


N° Art	LxPxH	Kg	Heures	CHF
F45067	1883x503x1770 mm	67	4,8	2232.95

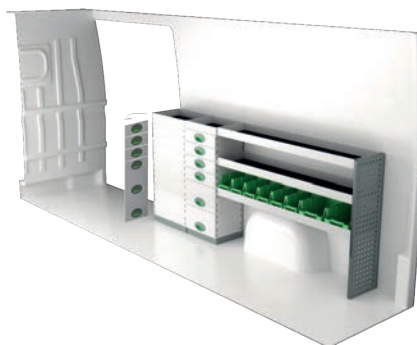
# PEUGEOT BOXER L4H2

Prix recommandés valables du 01/01/2022 jusqu' à nouvel ordre.  
Hors montage et TVA. Les heures suggérées correspondent au temps de montage recommandé par nos revendeurs expérimentés.

Sur les véhicules électriques et hybrides, nous recommandons le montage par un installateur expérimenté, pour cause des batteries et du câblage de 400V présents dans ces véhicules. Le coût d'un plancher peut venir en supplément.



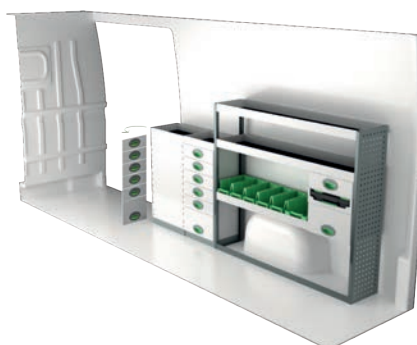
N° Art	LxPxH	Kg	Heures	CHF
F45080	3512x470x1220 mm	78	3,4	1668.75



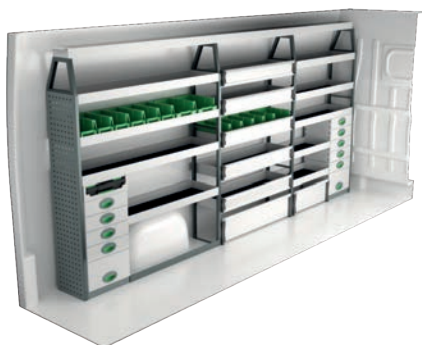
N° Art	LxPxH	Kg	Heures	CHF
F45081	2284x300x1000 mm	89	4,1	2333.90



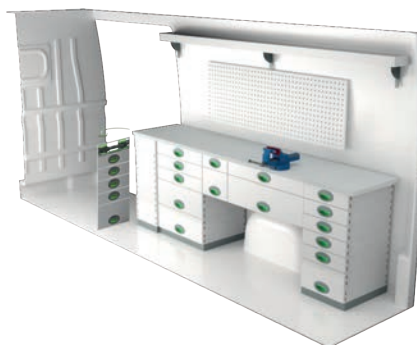
N° Art	LxPxH	Kg	Heures	CHF
F45082	3597x470x1220 mm	135	5,5	3010.10



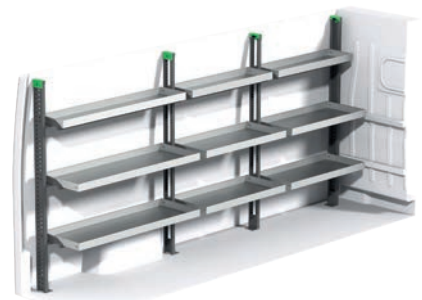
N° Art	LxPxH	Kg	Heures	CHF
F45083	2316x300x1220 mm	102	4,8	2818.90



N° Art	LxPxH	Kg	Heures	CHF
F45084	3512x300x1735 mm	159	8,6	4477.05



N° Art	LxPxH	Kg	Heures	CHF
F45085	2383x470x855 mm	190	4,8	4828.75



N° Art	LxPxH	Kg	Heures	CHF
F45086	3511x503x1770 mm	112	7,3	3560.95



N° Art	LxPxH	Kg	Heures	CHF
F45087	2488x503x1770 mm	75	4,8	2421.70

# INFORMATIONS



## GÉNÉRALES

Tous les détails que vous voyez sur les photos sont inclus dans les aménagements, ainsi que les accessoires de montages et les tapis en caoutchouc pour les tablettes. Les tiroirs dans les propositions sont équipés de glissières à roulements à billes.

System Edström Bilinredningar AB est certifiée selon la norme SS-EN ISO 9001:2015 pour assurer notre qualité administrative et pour nous donner la possibilité d'avoir une haute sécurité d'approvisionnement.

Tout les matériaux de base constituant les produits System Edström sont recyclables à 100%. System Edström Bilinredningar AB est certifié SS-EN ISO 14001:2015.



## RAPPEL UTILISATEUR

En choisissant un aménagement System Edström dans votre véhicule utilitaire, vous venez de faire le premier pas, et le pas le plus important pour rendre votre lieu de travail mobile plus sûr et plus fonctionnel.

A partir de maintenant, c'est à vous d'assurer la sécurité et la fonctionnalité de votre lieu de travail.

Rappelez-vous! C'est vous, le conducteur, qui êtes responsable au final si vous, ou quelqu'un d'autre, est blessé à cause de matériel mal rangé dans le véhicule.

Respectez la charge maximale du véhicule!



## SÉCURITÉ

Nos produits ont subi deux différents tests de collision: un réalisé par Millbrook en Angleterre et l'autre par Valutec en France.

Le test français a été exécuté selon la méthode d'essai INRS NS286. Pour plus d'informations sur ces tests, visitez notre site internet [www.systemedstrom.fr](http://www.systemedstrom.fr).

### Box pour Panneau

Prof	Larg	Haut	Poids	Réf	Prix CHF
82	200	80	0,5	4360	36.10
82	285	102	0,8	4362	39.65
122	455	122	1,5	4364	53.30
153	179	575	3,0	4370	81.90

Un grand nombre de bacs répondent à (presque) tous les problèmes de rangement que vous rencontrez.

### Crochet

Prof	Larg	Haut	Poids	Réf	Prix CHF
31	295	40	0,3	2706	15.05
31	465	40	0,5	2708	20.10
85	80	100	0,2	4356	14.40
61	83	55	0,1	4357	12.45

### Autres accessoires dans la brochure universel

### Support Tuyau/Cable

Prof	Larg	Haut	Poids	Réf	Prix CHF
79	267	168	0,5	4077	33.85

### Support tube

66	194	123	0,4	4349	31.35
----	-----	-----	-----	------	-------

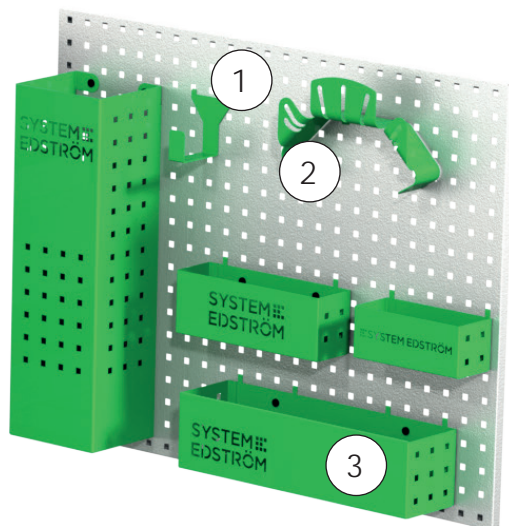
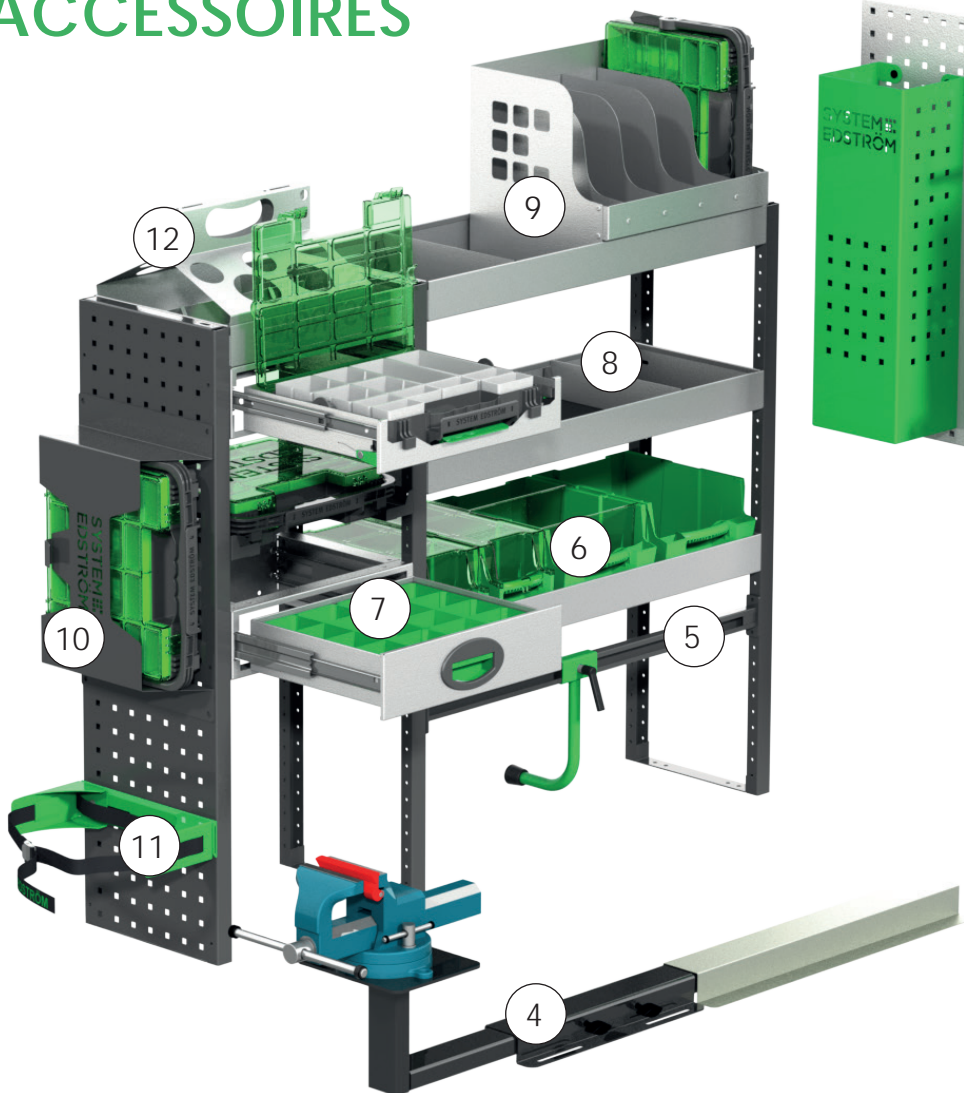
### Support échelle intérieure

Long	Poids	Réf	Prix CHF
2400	5,5	T8900	293.95

Rangez votre échelle sous le pavillon. La tirer vers les portes arrière en une seule opération. Le rail en aluminium est livré en deux parties avec une pièce de jonction.



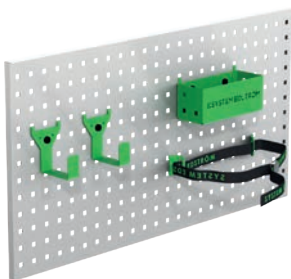
# ACCESSOIRES



## Pos. Description

Pos.	Description
1	Crochet universel
2	Support tuyau
3	Panier
4	Etou
5	Support de caisse
6	Bacs à bec
7	Casiers pour tiroirs
8	Séparateurs d'étagère
9	Support Mallette/Dossier
10	Mallette
11	Supports bouteilles
12	Support tube/bidon

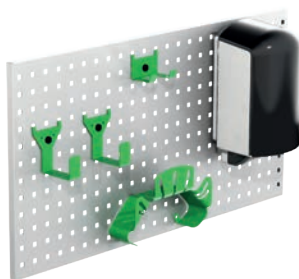
## Kit d'accessoires n° 1



N° Art	CHF
F11001	99.45

Panneau d'outils non inclus.

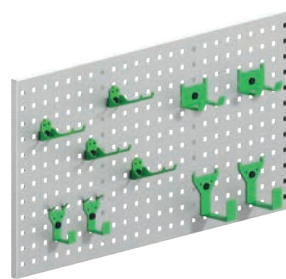
## Kit d'accessoires n° 2



N° Art	CHF
F11002	199.85

Panneau d'outils non inclus.

## Kit d'accessoires n° 3



N° Art	CHF
F11004	108.30

Panneau d'outils non inclus.

Pour plus de produits: [www.systemedstrom.fr](http://www.systemedstrom.fr)  
Les prix sont indiqués hors montage et hors TVA.  
Les frais de port et d'emballages ne sont pas inclus.



Jusqu'à 5 ans de garantie



Crash-test approuvé



Fabriqué en Suède

# SYSTEM EDSTRÖM

SYSTEM EDSTRÖM BILINREDNINGAR AB  
Raseborgsgatan 11  
164 74 Kista  
Suède

CONTACT  
Atelier Wagner  
Rte du Botset 27b  
1775 Mannens  
078/794.45.67  
[atelier.wagner@outlook.com](mailto:atelier.wagner@outlook.com)  
[www.wagner-edstrom.ch](http://www.wagner-edstrom.ch)

