

— CRÉATEUR D'ATELIERS MOBILES —

FORD

Courier, Connect, Custom, Transit & Ranger

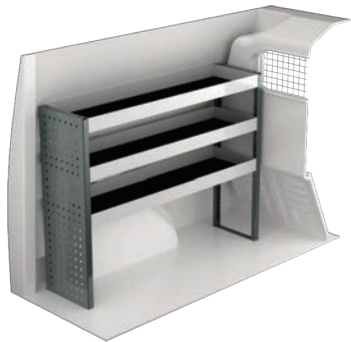


SYSTEM 
EDSTRÖM

FORD TRANSIT COURIER

Prix recommandés valables du 01/05/2019 jusqu'à nouvel ordre. Hors montage et TVA.

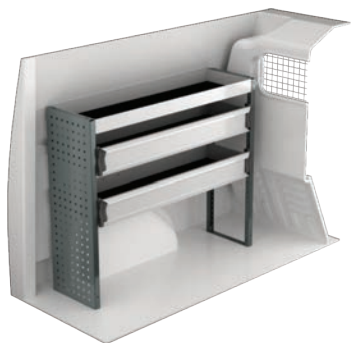
Les heures suggérées correspondent au temps de montage recommandé par nos revendeurs expérimentés.



| N° Art | LxPxH | Kg | Heures | € |
|--------|-----------------|----|--------|--------|
| F41300 | 1062x300x890 mm | 19 | 2,1 | 404,00 |



| N° Art | LxPxH | Kg | Heures | € |
|--------|----------------|----|--------|--------|
| F41301 | 850x300x890 mm | 19 | 2,1 | 404,85 |



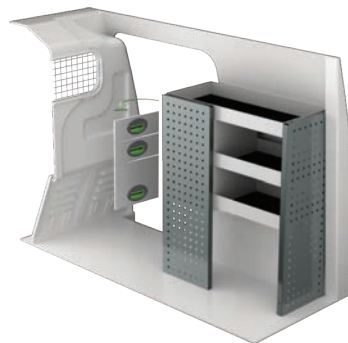
| N° Art | LxPxH | Kg | Heures | € |
|--------|-----------------|----|--------|--------|
| F41302 | 1062x300x890 mm | 23 | 2,3 | 467,00 |



| N° Art | LxPxH | Kg | Heures | € |
|--------|----------------|----|--------|--------|
| F41303 | 850x300x890 mm | 21 | 2,3 | 468,15 |



| N° Art | LxPxH | Kg | Heures | € |
|--------|-----------------|----|--------|--------|
| F41304 | 1062x300x890 mm | 30 | 2,8 | 626,60 |



| N° Art | LxPxH | Kg | Heures | € |
|--------|----------------|----|--------|--------|
| F41305 | 727x300x890 mm | 27 | 2,6 | 621,15 |



| N° Art | Hauteur | Kg | Heures | € |
|--------|---------|----|--------|----------|
| F41315 | 190 mm | 51 | 5,0 | 1 121,10 |

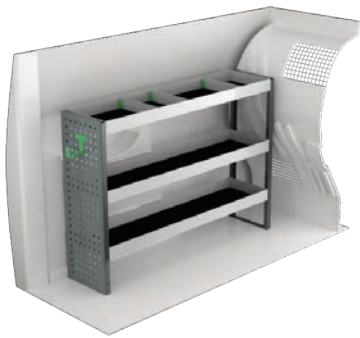


| N° Art | Hauteur | Kg | Heures | € |
|--------|-----------------|----|--------|----------|
| F41316 | 190 mm / 505 mm | 75 | 6,5 | 1 753,15 |

FORD TRANSIT CONNECT L1

Prix recommandés valables du 01/05/2019 jusqu'à nouvel ordre. Hors montage et TVA.

Les heures suggérées correspondent au temps de montage recommandé par nos revendeurs expérimentés.



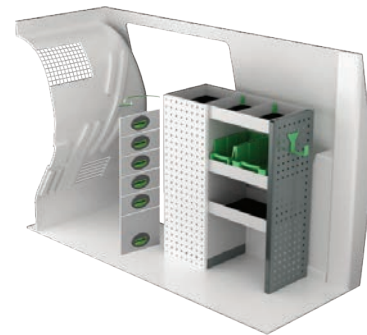
| N° Art | LxPxH | Kg | Heures | € |
|--------|-----------------|----|--------|--------|
| F41100 | 1241x300x890 mm | 22 | 2,2 | 482,65 |



| N° Art | LxPxH | Kg | Heures | € |
|--------|----------------|----|--------|--------|
| F41101 | 850x300x890 mm | 25 | 2,5 | 623,35 |



| N° Art | LxPxH | Kg | Heures | € |
|--------|-----------------|----|--------|--------|
| F41102 | 1241x300x890 mm | 37 | 3,3 | 805,20 |



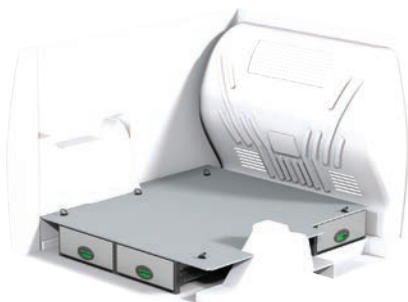
| N° Art | LxPxH | Kg | Heures | € |
|--------|----------------|----|--------|--------|
| F41103 | 725x300x890 mm | 37 | 3,3 | 872,85 |



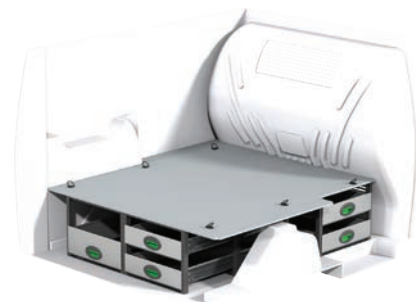
| N° Art | LxPxH | Kg | Heures | € |
|--------|-----------------|----|--------|--------|
| F41108 | 1241x300x890 mm | 34 | 2,6 | 726,95 |



| N° Art | LxPxH | Kg | Heures | € |
|--------|----------------|----|--------|--------|
| F41107 | 770x300x890 mm | 51 | 2,9 | 978,30 |



| N° Art | Hauteur | Kg | Heures | € |
|--------|---------|----|--------|----------|
| F41110 | 190 mm | 61 | 6,1 | 1 366,80 |

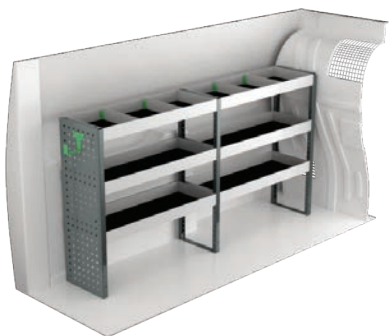


| N° Art | Hauteur | Kg | Heures | € |
|--------|---------|----|--------|----------|
| F41111 | 360 mm | 82 | 6,2 | 1 690,85 |

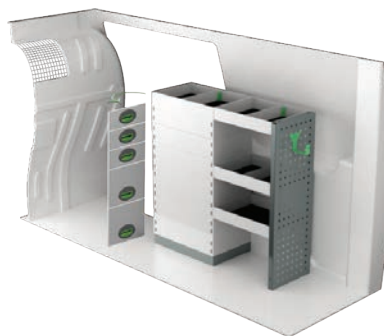
FORD TRANSIT CONNECT L2

Prix recommandés valables du 01/05/2019 jusqu'à nouvel ordre. Hors montage et TVA.

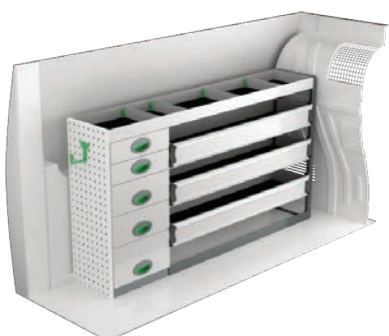
Les heures suggérées correspondent au temps de montage recommandé par nos revendeurs expérimentés.



| N° Art | LxPxH | Kg | Heures | € |
|--------|-----------------|----|--------|--------|
| F41130 | 1665x300x890 mm | 29 | 2,6 | 641,10 |



| N° Art | LxPxH | Kg | Heures | € |
|--------|----------------|----|--------|--------|
| F41131 | 895x300x890 mm | 41 | 3,3 | 814,65 |



| N° Art | LxPxH | Kg | Heures | € |
|--------|-----------------|----|--------|----------|
| F41132 | 1620x300x890 mm | 56 | 3,5 | 1 174,90 |



| N° Art | LxPxH | Kg | Heures | € |
|--------|-----------------|----|--------|--------|
| F41135 | 1063x300x890 mm | 24 | 2,6 | 690,50 |



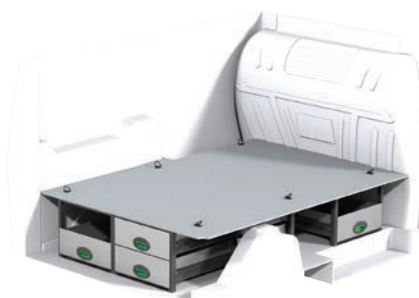
| N° Art | LxPxH | Kg | Heures | € |
|--------|-----------------|----|--------|----------|
| F41134 | 1633x300x890 mm | 48 | 3,7 | 1 214,35 |



| N° Art | LxPxH | Kg | Heures | € |
|--------|----------------|----|--------|----------|
| F41137 | 940x300x890 mm | 64 | 2,9 | 1 128,75 |



| N° Art | Hauteur | Kg | Heures | € |
|--------|---------|----|--------|----------|
| F41140 | 190 mm | 69 | 6,1 | 1 456,40 |



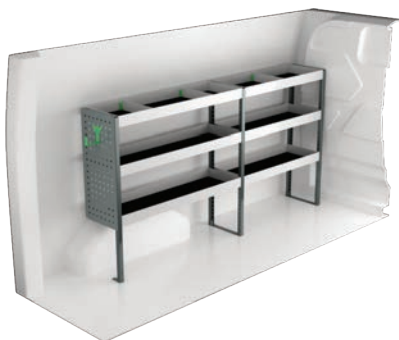
| N° Art | Hauteur | Kg | Heures | € |
|--------|---------|----|--------|----------|
| F41141 | 360 mm | 84 | 6,3 | 1 664,90 |

FORD TRANSIT CUSTOM

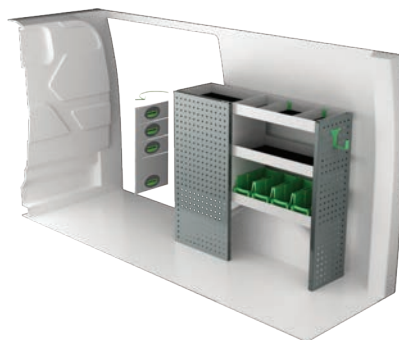
2933 mm empattement

Prix recommandés valables du 01/05/2019 jusqu'à nouvel ordre. Hors montage et TVA.

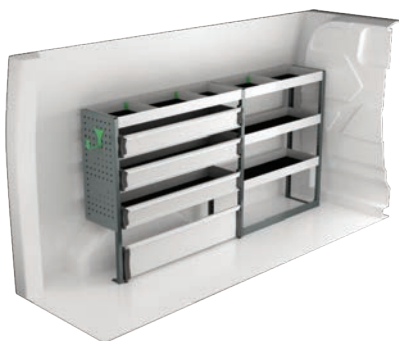
Les heures suggérées correspondent au temps de montage recommandé par nos revendeurs expérimentés.



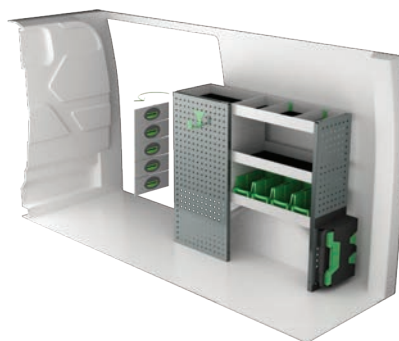
| N° Art | LxPxH | Kg | Heures | € |
|--------|------------------|----|--------|--------|
| F40700 | 1878x300x1000 mm | 33 | 3,0 | 697,20 |



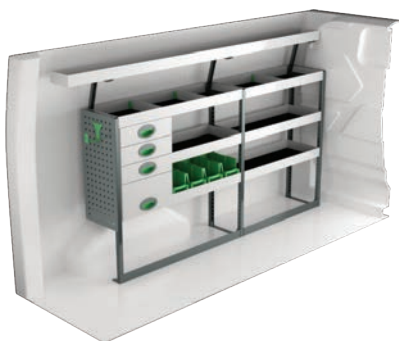
| N° Art | LxPxH | Kg | Heures | € |
|--------|------------------|----|--------|--------|
| F40701 | 1108x300x1000 mm | 42 | 2,6 | 853,10 |



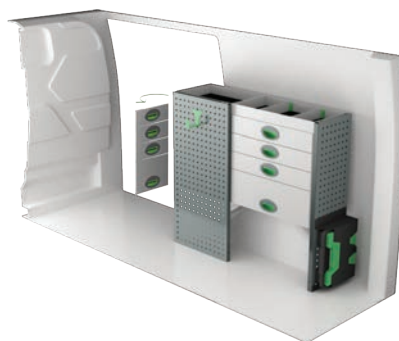
| N° Art | LxPxH | Kg | Heures | € |
|--------|------------------|----|--------|--------|
| F40702 | 1878x300x1000 mm | 45 | 3,7 | 935,75 |



| N° Art | LxPxH | Kg | Heures | € |
|--------|------------------|----|--------|----------|
| F40703 | 1197x300x1000 mm | 46 | 3,0 | 1 005,55 |



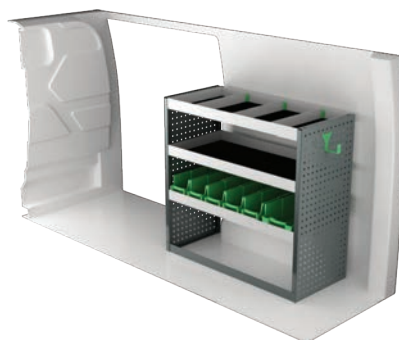
| N° Art | LxPxH | Kg | Heures | € |
|--------|------------------|----|--------|----------|
| F40704 | 1878x300x1000 mm | 58 | 4,1 | 1 306,94 |



| N° Art | LxPxH | Kg | Heures | € |
|--------|------------------|----|--------|----------|
| F40705 | 1197x300x1000 mm | 60 | 3,4 | 1 209,95 |



| N° Art | LxPxH | Kg | Heures | € |
|--------|------------------|----|--------|----------|
| F40706 | 1846x300x1000 mm | 73 | 4,5 | 1 602,80 |



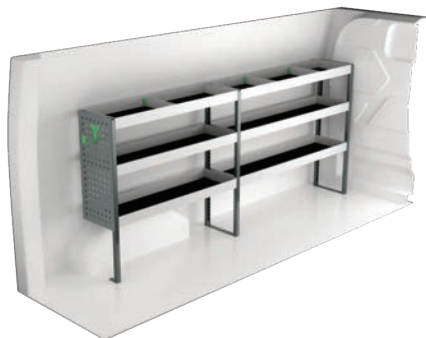
| N° Art | Hauteur | Kg | Heures | € |
|--------|------------------|----|--------|--------|
| F40707 | 1063x470x1000 mm | 31 | 2,2 | 642,85 |

FORD TRANSIT CUSTOM

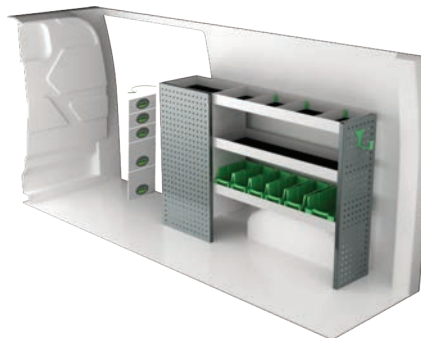
3300 mm empattement

Prix recommandés valables du 01/05/2019 jusqu'à nouvel ordre. Hors montage et TVA.

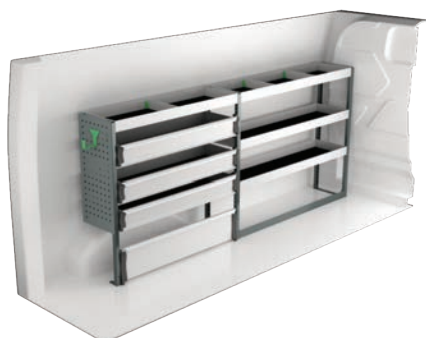
Les heures suggérées correspondent au temps de montage recommandé par nos revendeurs expérimentés.



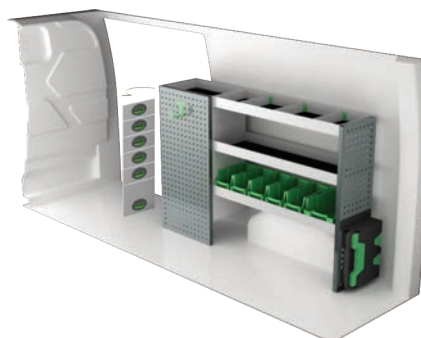
| N° Art | LxPxH | Kg | Heures | € |
|--------|------------------|----|--------|--------|
| F40720 | 2270x300x1000 mm | 37 | 3,0 | 781,05 |



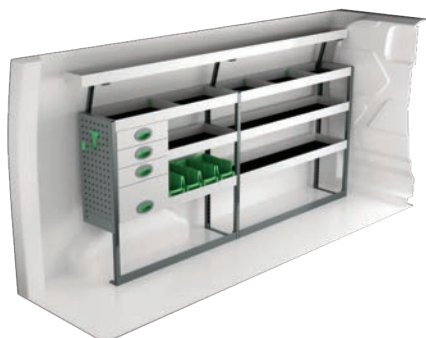
| N° Art | LxPxH | Kg | Heures | € |
|--------|------------------|----|--------|----------|
| F40721 | 1500x300x1000 mm | 52 | 2,8 | 1 040,65 |



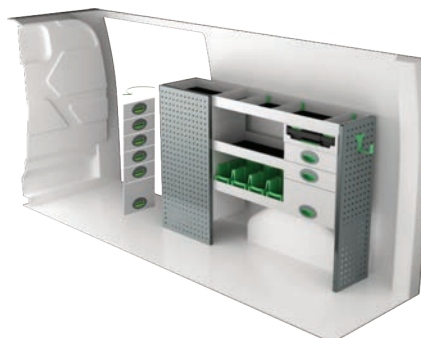
| N° Art | LxPxH | Kg | Heures | € |
|--------|------------------|----|--------|----------|
| F40722 | 2270x300x1000 mm | 49 | 3,7 | 1 024,30 |



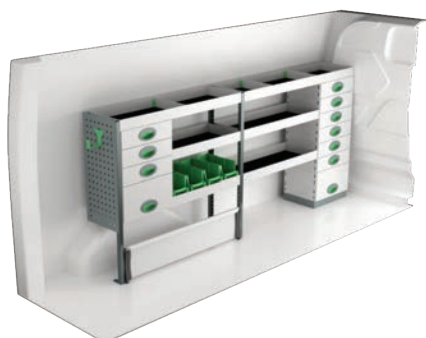
| N° Art | LxPxH | Kg | Heures | € |
|--------|------------------|----|--------|----------|
| F40723 | 1589x300x1000 mm | 57 | 3,1 | 1 193,10 |



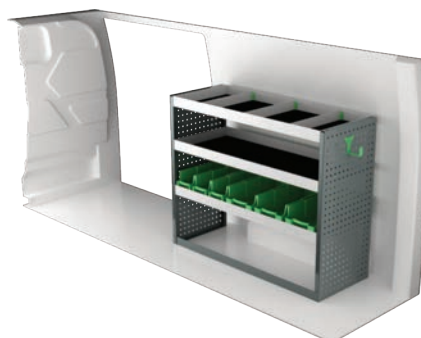
| N° Art | LxPxH | Kg | Heures | € |
|--------|------------------|----|--------|----------|
| F40724 | 2270x300x1000 mm | 66 | 4,1 | 1 460,58 |



| N° Art | LxPxH | Kg | Heures | € |
|--------|------------------|----|--------|----------|
| F40725 | 1500x300x1000 mm | 68 | 3,7 | 1 459,25 |



| N° Art | LxPxH | Kg | Heures | € |
|--------|------------------|----|--------|----------|
| F40726 | 2238x300x1000 mm | 77 | 4,5 | 1 656,95 |



| N° Art | LxPxH | Kg | Heures | € |
|--------|------------------|----|--------|--------|
| F40727 | 1242x470x1000 mm | 34 | 2,2 | 686,85 |

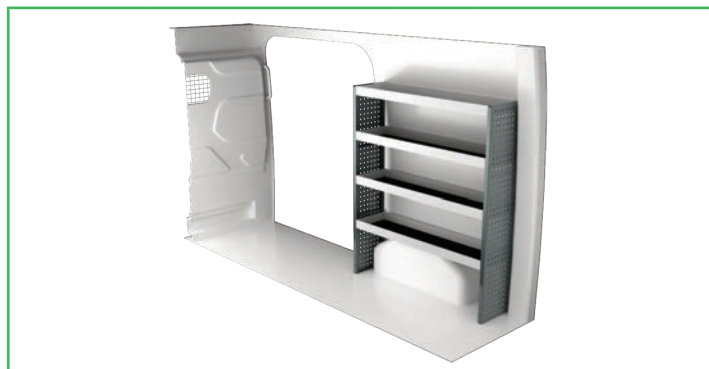
FORD TRANSIT L2H2

Prix recommandés valables du 01/05/2019 jusqu'à nouvel ordre. Hors montage et TVA.

Les heures suggérées correspondent au temps de montage recommandé par nos revendeurs expérimentés.



| N° Art | LxPxH | Kg | Heures | € |
|--------|------------------|----|--------|--------|
| F41330 | 2448x300x1440 mm | 51 | 2,8 | 998,35 |



| N° Art | LxPxH | Kg | Heures | € |
|--------|------------------|----|--------|--------|
| F41331 | 1240x300x1440 mm | 32 | 2,2 | 654,25 |



| N° Art | LxPxH | Kg | Heures | € |
|--------|------------------|----|--------|----------|
| F41332 | 2448x300x1440 mm | 75 | 4,3 | 1 447,65 |



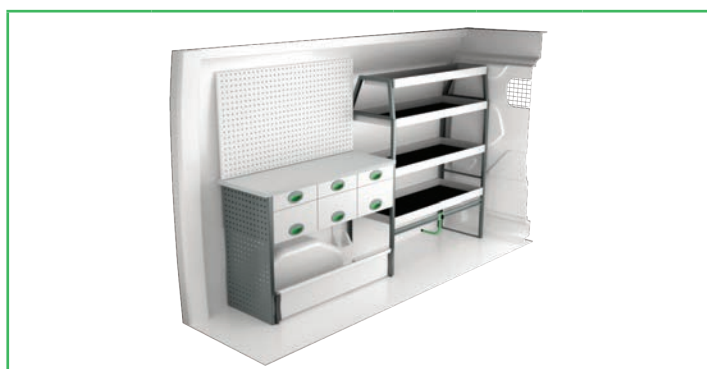
| N° Art | LxPxH | Kg | Heures | € |
|--------|------------------|----|--------|--------|
| F41333 | 1240x300x1440 mm | 44 | 2,9 | 878,90 |



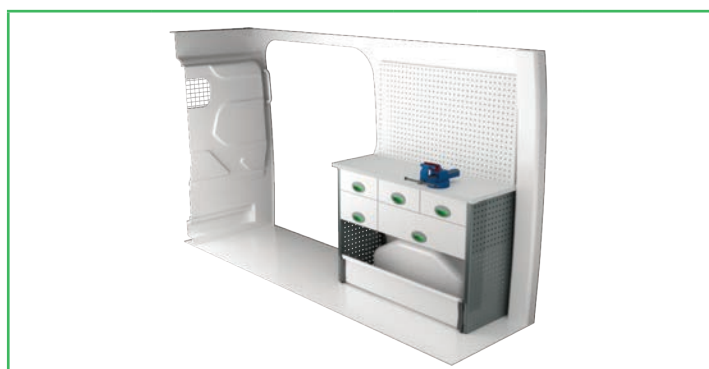
| N° Art | LxPxH | Kg | Heures | € |
|--------|------------------|----|--------|----------|
| F41334 | 2448x470x1565 mm | 78 | 4,2 | 1 499,89 |



| N° Art | LxPxH | Kg | Heures | € |
|--------|------------------|----|--------|--------|
| F41335 | 1409x300x1000 mm | 45 | 3,4 | 877,35 |



| N° Art | LxPxH | Kg | Heures | € |
|--------|------------------|-----|--------|----------|
| F41336 | 2448x470x1510 mm | 103 | 4,5 | 1 827,25 |



| N° Art | LxPxH | Kg | Heures | € |
|--------|-----------------|----|--------|----------|
| F41337 | 1240x470x920 mm | 83 | 3,7 | 1 656,65 |

FORD TRANSIT L3H2

Prix recommandés valables du 01/05/2019 jusqu'à nouvel ordre. Hors montage et TVA.

Les heures suggérées correspondent au temps de montage recommandé par nos revendeurs expérimentés.



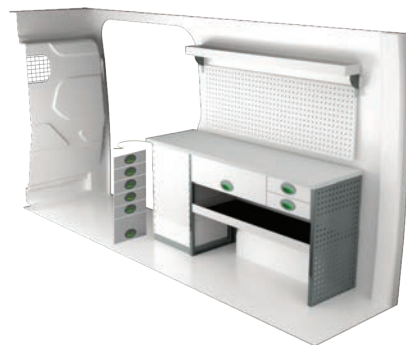
| N° Art | LxPxH | Kg | Heures | € |
|--------|------------------|----|--------|----------|
| F41350 | 2840x300x1440 mm | 56 | 3,1 | 1 118,95 |



| N° Art | LxPxH | Kg | Heures | € |
|--------|------------------|----|--------|----------|
| F41351 | 1240x470x1000 mm | 54 | 2,8 | 1 024,05 |



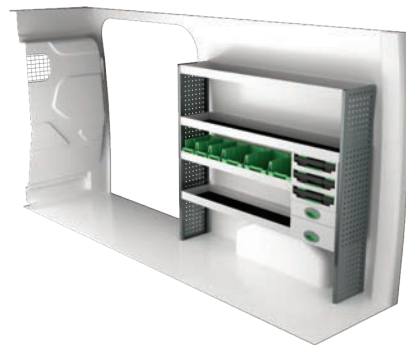
| N° Art | LxPxH | Kg | Heures | € |
|--------|------------------|----|--------|----------|
| F41352 | 2840x300x1440 mm | 81 | 4,4 | 1 611,60 |



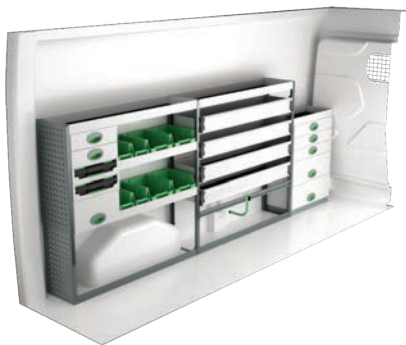
| N° Art | LxPxH | Kg | Heures | € |
|--------|-----------------|-----|--------|----------|
| F41353 | 1710x470x855 mm | 103 | 4,2 | 1 851,40 |



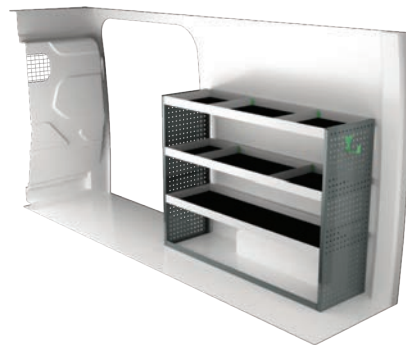
| N° Art | LxPxH | Kg | Heures | € |
|--------|------------------|-----|--------|----------|
| F41354 | 2840x300x1670 mm | 104 | 5,0 | 2 197,19 |



| N° Art | LxPxH | Kg | Heures | € |
|--------|------------------|----|--------|----------|
| F41355 | 1632x300x1440 mm | 50 | 3,9 | 1 443,55 |



| N° Art | LxPxH | Kg | Heures | € |
|--------|------------------|-----|--------|----------|
| F41356 | 3053x300x1220 mm | 110 | 5,6 | 2 463,70 |



| N° Art | LxPxH | Kg | Heures | € |
|--------|------------------|----|--------|--------|
| F41357 | 1632x470x1220 mm | 44 | 2,2 | 731,25 |

FORD RANGER

Prix recommandés valables du 01/05/2019 jusqu'à nouvel ordre. Hors montage et TVA.
Les heures suggérées correspondent au temps de montage recommandé par nos revendeurs expérimentés.



| N° Art | Hauteur | Kg | Heures | € |
|--------|---------|----|--------|----------|
| F45100 | 214 mm | 59 | 5,7 | 1 269,25 |



| N° Art | Hauteur | Kg | Heures | € |
|--------|---------|----|--------|--------|
| F45101 | 220 mm | 57 | 2,5 | 821,75 |

INFORMATIONS



GÉNÉRALES

Tous les détails que vous voyez sur les photos sont inclus dans les aménagements, ainsi que les accessoires de montages et les tapis en caoutchouc pour les tablettes. Les tiroirs dans les propositions sont équipés de glissières à roulements à billes.

System Edström Bilinredningar AB est certifiée selon la norme SS-EN ISO 9001:2015 pour assurer notre qualité administrative et pour nous donner la possibilité d'avoir une haute sécurité d'approvisionnement.

Tout les matériaux de base constituant les produits System Edström sont recyclables à 100%. System Edström Bilinredningar AB est certifié SS-EN ISO 14001:2015.



RAPPEL UTILISATEUR

En choisissant un aménagement System Edström dans votre véhicule utilitaire, vous venez de faire le premier pas, et le pas le plus important pour rendre votre lieu de travail mobile plus sûr et plus fonctionnel. A partir de maintenant, c'est à vous d'assurer la sécurité et la fonctionnalité de votre lieu de travail.

Rappelez-vous!
C'est vous, le conducteur, qui êtes responsable au final si vous, ou quelqu'un d'autre, est blessé à cause de matériel mal rangé dans le véhicule.

Respectez la charge maximale du véhicule!



SÉCURITÉ

Nos produits ont subi deux différents tests de collision: un réalisé par Millbrook en Angleterre et l'autre par Valutec en France. Le test français a été exécuté selon la méthode d'essai INRS NS286. Pour plus d'informations sur ces tests, visitez notre site internet www.systemedstrom.fr.



UNIVERSEL

Prix recommandés valables du 01/05/2019 jusqu'à nouvel ordre. Hors montage et TVA.
Les heures suggérées correspondent au temps de montage recommandé par nos revendeurs expérimentés.



Aménagement extensible



Basic Kit



| N° Art | LxPxH | Kg | Heures | € |
|--------|-------------|----|--------|----------|
| F11080 | 1210x700 mm | 47 | 3,6 | 1 277,80 |



| N° Art | LxPxH | Kg | Heures | € |
|--------|----------------|----|--------|--------|
| F3278 | 786x300x890 mm | 15 | 1,9 | 261,80 |



| N° Art | LxPxH | Kg | Heures | € |
|--------|-------------|----|--------|----------|
| F11082 | 1210x700 mm | 53 | 3,6 | 1 358,65 |



| N° Art | LxPxH | Kg | Heures | € |
|--------|----------------|----|--------|--------|
| F3282 | 999x300x890 mm | 18 | 1,9 | 297,05 |



| N° Art | LxPxH | Kg | Heures | € |
|--------|-------------|----|--------|----------|
| F11084 | 1210x700 mm | 46 | 3,6 | 1 212,95 |



| N° Art | LxPxH | Kg | Heures | € |
|--------|---------------|----|--------|--------|
| F3290 | 999x200x890mm | 14 | 1,9 | 317,70 |

UNIVERSEL

Prix recommandés valables du 01/05/2019 jusqu'à nouvel ordre. Hors montage et TVA.
Les heures suggérées correspondent au temps de montage recommandé par nos revendeurs expérimentés.



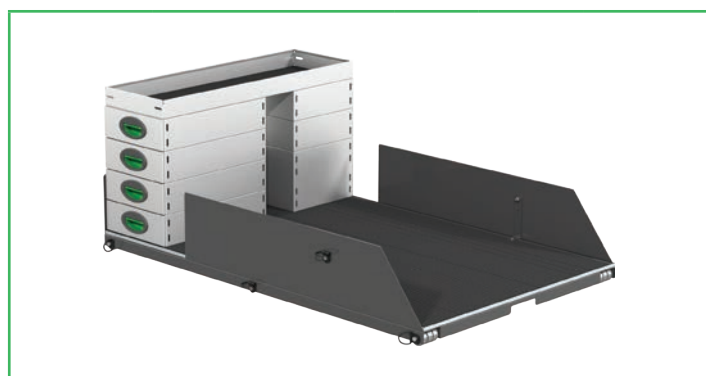
Plateforme coulissante aménagée



Porte charge



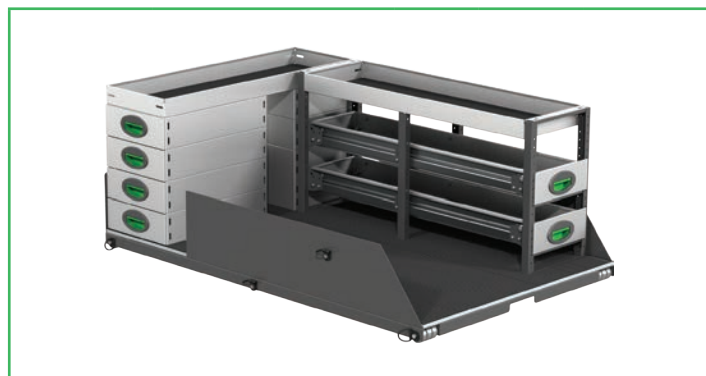
| N° Art | LxPxH | Kg | Heures | € |
|--------|----------------|----|--------|----------|
| F11031 | 950x350x655 mm | 48 | 3,6 | 1 015,30 |



| N° Art | LxPxH | Kg | Heures | € |
|--------|-----------------|----|--------|----------|
| F48080 | 930x1500x570 mm | 70 | 4,0 | 1 516,95 |



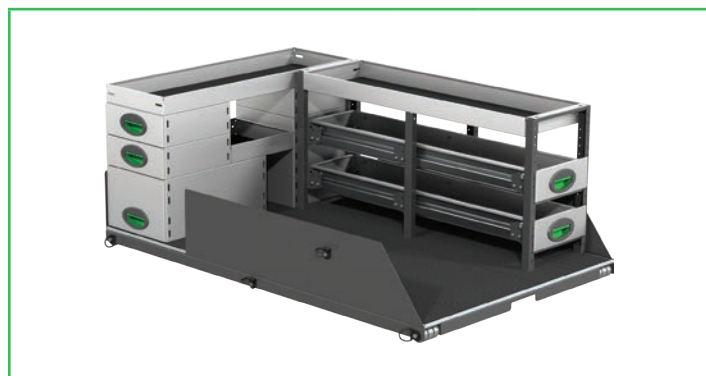
| N° Art | LxPxH | Kg | Heures | € |
|--------|-----------------|----|--------|----------|
| F11033 | 1300x350x755 mm | 61 | 3,6 | 1 235,95 |



| N° Art | LxPxH | Kg | Heures | € |
|--------|-----------------|----|--------|----------|
| F48081 | 930x1500x570 mm | 95 | 5,0 | 2 060,05 |

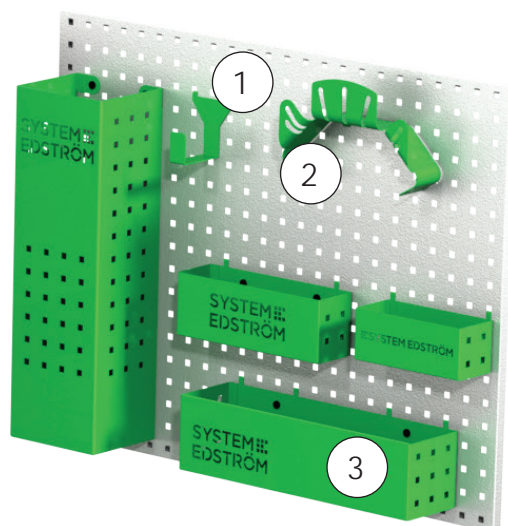
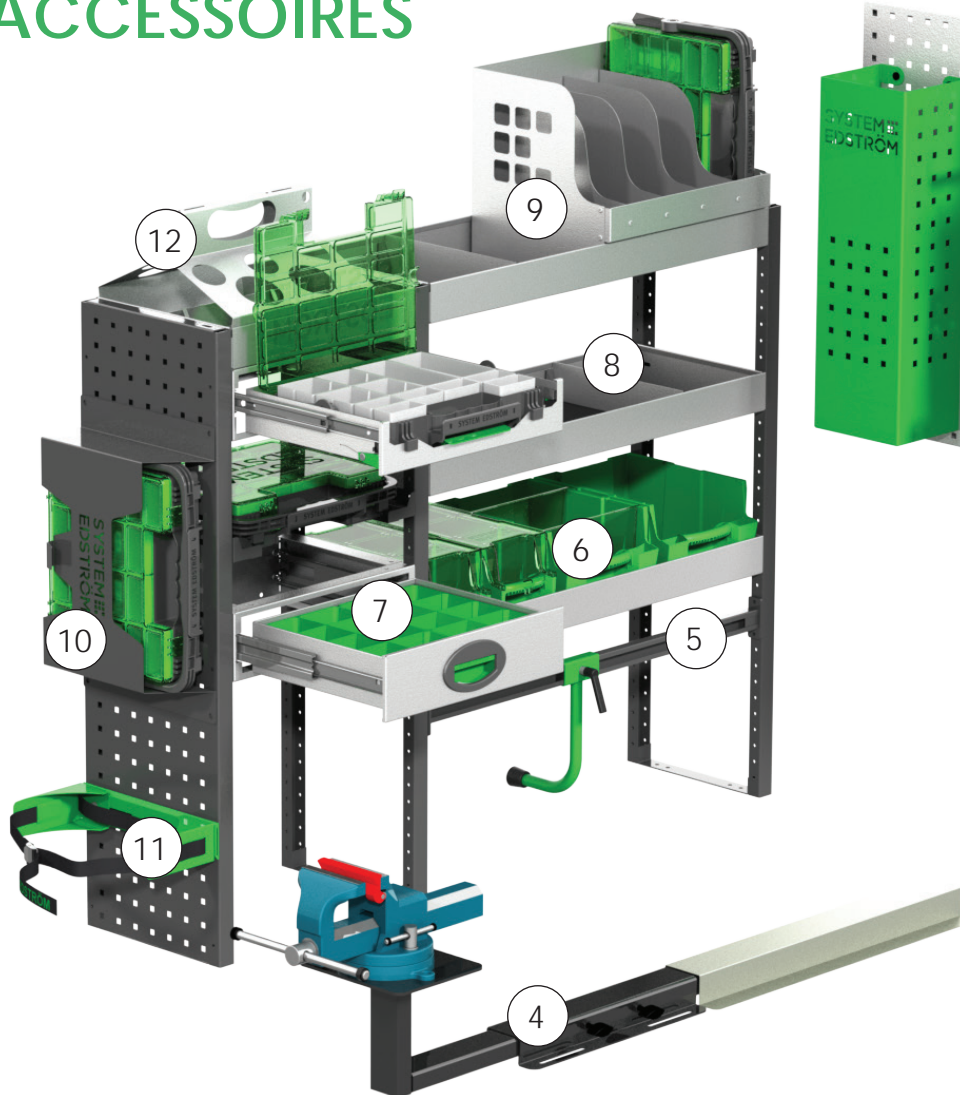


| N° Art | LxPxH | Kg | Heures | € |
|--------|-----------------|----|--------|----------|
| F11035 | 1650x350x590 mm | 75 | 3,6 | 1 322,25 |



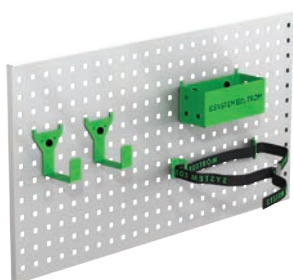
| N° Art | LxPxH | Kg | Heures | € |
|--------|-----------------|----|--------|----------|
| F48082 | 930x1500x570 mm | 93 | 5,0 | 2 110,70 |

ACCESSOIRES



| Pos. | Description |
|------|--------------------------|
| 1 | Crochet universel |
| 2 | Support tuyau |
| 3 | Panier |
| 4 | Etai |
| 5 | Support de caisse |
| 6 | Bacs à bec |
| 7 | Casiers pour tiroirs |
| 8 | Séparateurs d'étagère |
| 9 | Support Mallette/Dossier |
| 10 | Mallette |
| 11 | Supports bouteilles |
| 12 | Support tube/bidon |

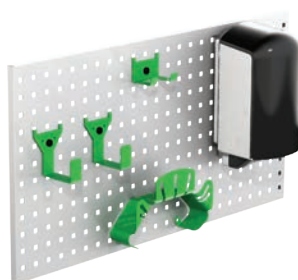
Kit d'accessoires n° 1



| N° Art | € |
|--------|-------|
| F11001 | 75,40 |

Panneau d'outils non inclus.

Kit d'accessoires n° 2



| N° Art | € |
|--------|--------|
| F11002 | 154,10 |

Panneau d'outils non inclus.

Kit de sécurité



| N° Art | € |
|--------|--------|
| F11003 | 281,20 |

Pour plus de produits: www.systemedstrom.fr
 Les prix sont indiqués hors montage et hors TVA.
 Les frais de port et d'emballages ne sont pas inclus.
 Nous appliquons les conditions de vente selon LCV14.



Jusqu'à 5 ans de garantie



Crash-test approuvé



Fabriqué en Suède

SYSTEM EDSTRÖM

SYSTEM EDSTRÖM BILINREDNINGAR AB
 Raseborgsgatan 11
 164 74 Kista
 Suède

CONTACT
 Tél : +33 1 70 06 04 31
france@edstrom.se